


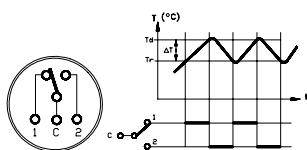


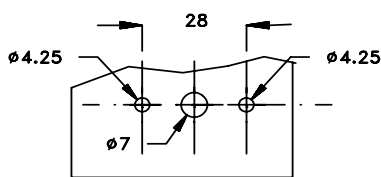
# TERMOSTATO MONTAJE EN PANEL CAPILAR A DISTANCIA



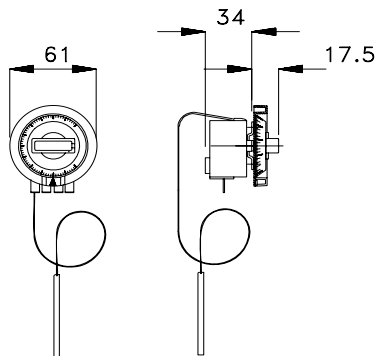
CODIGO BASE	KR 01	KR 15	KR 20	KR 25	KR 30	KR 35
Escala termostato °C	-30/+35	0/+40	0/+90	0/+120	+60/+210	+50/+300
Diferencial fijo °K	1,5 ±1	2 ±1	4 ±1	4 ±1	5 ±2	10 ±2
Temp. Max. Cabeza °C	80	80	80	80	150	150
Temp. Max. Bulbo °C	65	120	150	150	260	330
Long. Zona Activa mm.	215	95	95	95	55	195
Conmutador	Unipolar (SPDT)					
Capacidad de ruptura	15(2,5)A 250 Vac / 10A 380 Vac					
Conexión cables	Faston 6,3 x 0,8 (DIN 46244)					
Homologaciones impulsor	 ANCC  DIN  NTP					



ESQUEMA ELECTRICO



DISPOSICION DE ANCLAJE



CROQUIS DE DIMENSIONES

CARACTERISTICAS DE SERIE	
Longitud capilar 1 metro	
ACCESORIOS	
CODIGO	DESCRIPCION
08	Otras longitudes de capilar (máximo 3 metros)
09	Certificado de calibración estándar
12	Subconjunto prensa-estopas R-1/2" gas sin funda.
13	Subconjunto prensa-estopas R-1/2" gas con funda (especificar longitud).
14	Subconjunto prensa-estopas R-1/2" gas con funda de inoxidable (especificar longitud).
15	Funda recubierta con teflón
16	Funda perforada para aire
20	Especiales